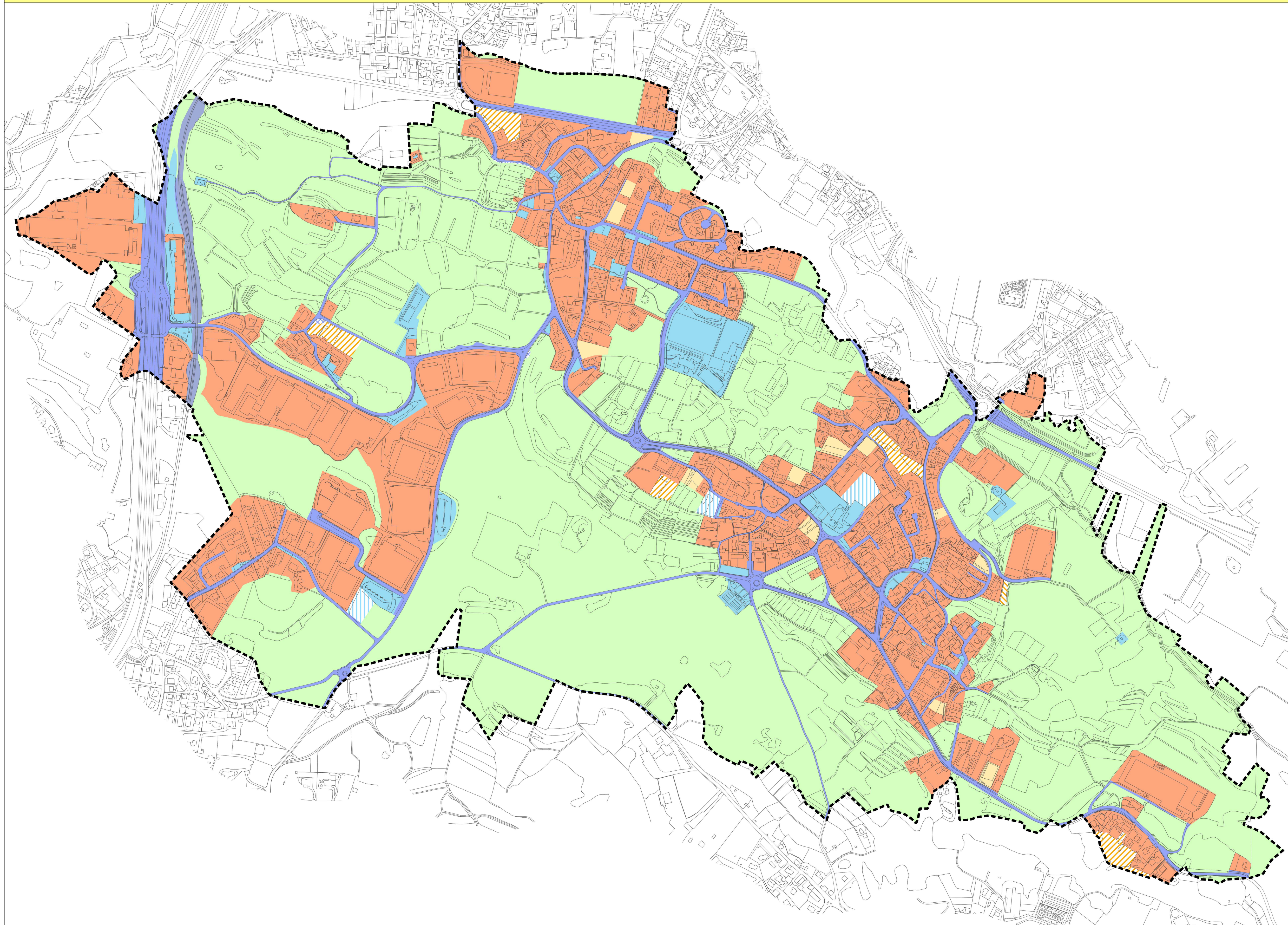


ELEMENTI CHE CONCORRONO ALLA DEFINIZIONE DEL CONSUMO DI SUOLO ALLA DATA DEL 02/12/2014

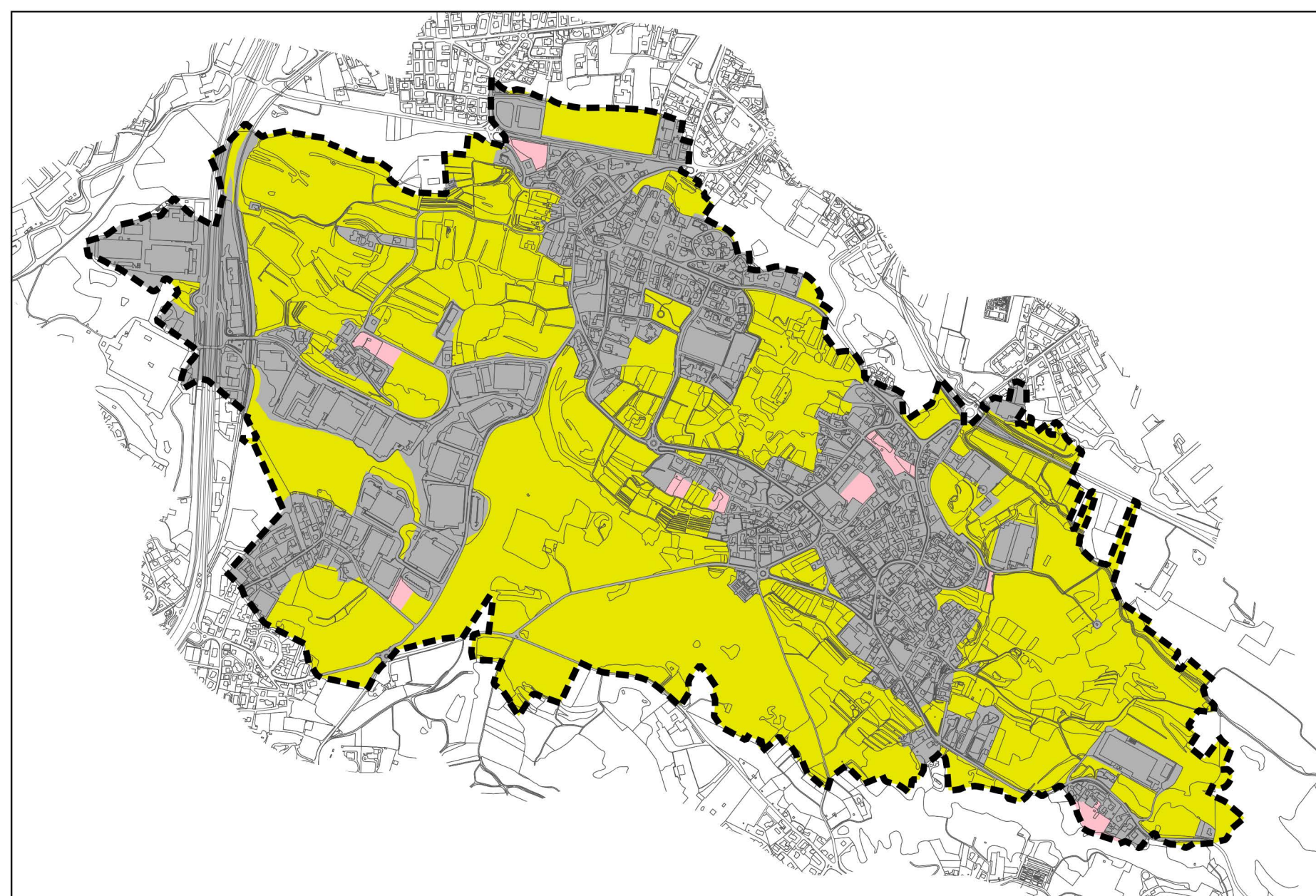


SUPERFICIE URBANIZZATA AL 02/12/2014	
superfici edificate (comprese le aree di pertinenza di fabbricati esistenti) ad uso residenziale, produttivo di beni e servizi, commerciale, terziario, comprese quelle interessate da piani attuativi approvati alla data del 02/12/2014	971.242,68 mq
superfici edificate (comprese le aree di pertinenza delle attrezzature esistenti) per attrezzature pubbliche o private (ivi compresi i centri sportivi, pur se connotati da limitati indici di copertura degli edifici esistenti. Nel caso di attrezzature sportive private, tipo golf, che possono presupporre l'utilizzo edificatorio per funzioni di servizio all'attività sportiva, può essere computata nella superficie urbanizzata la sola superficie fondiaria effettivamente edificata), di livello comunale o sovacomunale, comprese le aree destinate alla sosta degli autoveicoli (ancorché non totalmente impermeabilizzate), le attrezzature cimiteriali (comprese le fasce di rispetto se contigue alle superfici urbanizzate), i servizi di interesse generale e gli impianti tecnologici, comprese le superfici interessate da piani attuativi approvati alla data del 02/12/2014	105.336,51 mq
superfici occupate da strade e attrezzature per la viabilità (escluse quelle riservate all'uso agricolo)	236.871,20 mq
superfici di lotti liberi edificabili e le aree verdi pubbliche o di uso pubblico con perimetro contiguo alle superfici di cui alle lettere precedenti, di superficie inferiore a 2.500 mq	
aree soggette a pianificazione attuativa previste dal Piano delle Regole, che interessano suolo libero con perimetro contiguo all'urbanizzato, di superficie inferiore a 2.500 mq	
aree per nuovi servizi previsti dal Piano dei servizi con perimetro contiguo alla superficie urbanizzata comportanti edificazione e/o urbanizzazione di superficie inferiore a 2.500 mq	21.359,73 mq
sedime delle ferrovie e delle attrezzature connesse, nonché le porzioni delle relative fasce di rispetto che interessino aree libere adiacenti alle superfici urbanizzate	20.094,91 mq
Totale superficie urbanizzata al 02/12/2014	1.354.905,03 mq

SUPERFICIE URBANIZZABILE AL 02/12/2014	
aree soggette a pianificazione attuativa previste dal Piano delle Regole, che interessano suolo libero con perimetro contiguo alla superficie urbanizzata, di superficie superiore a 2.500 mq	26.997,49 mq
le stesse aree, di qualunque dimensione, se con perimetro non contiguo	
aree edificabili tramite titolo edilizio diretto previste dal Piano delle Regole, che interessano suolo libero con perimetro contiguo alla superficie urbanizzata, di superficie superiore a 2.500 mq	984,92 mq
le stesse aree, di qualunque dimensione, se con perimetro non contiguo	
aree per nuovi servizi previsti dal Piano dei Servizi con perimetro non contiguo alla superficie urbanizzata comportanti edificazione e/o urbanizzazione	
aree per nuovi servizi previsti dal Piano dei servizi con perimetro contiguo alla superficie urbanizzata comportanti edificazione e/o urbanizzazione di superficie superiore a 2.500 mq	10.999,20 mq
aree interessate da previsioni infrastrutturali	860,09 mq
Totale superficie urbanizzabile al 02/12/2014	39.841,70 mq

SUPERFICIE AGRICOLA O NATURALE AL 02/12/2014	
verde agricolo	
parchi urbani con superficie superiore a 2.500 mq	2.072.811,45 mq
altre aree naturali o seminaturali	
Totale superficie agricola o naturale al 02/12/2014	2.072.811,45 mq

SINTESI CONSUMO DI SUOLO AL 02/12/2014

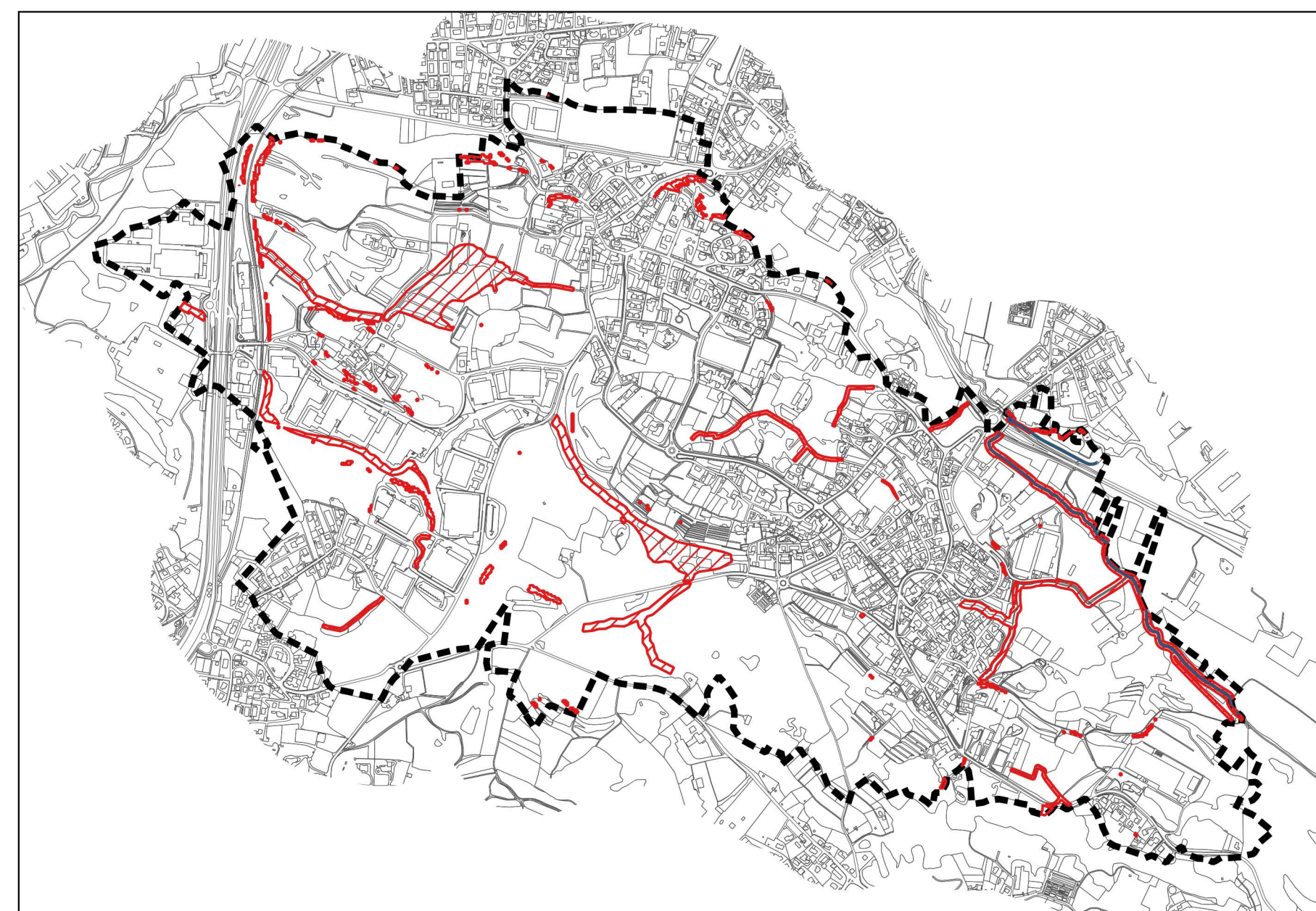


Parametri e indici relativi al consumo di suolo calcolati secondo le disposizioni contenute nei "Criteri per l'attuazione della politica di riduzione del consumo di suolo" di cui al Progetto di integrazione del P.T.R. ai sensi della LR 31/2014, approvato con D.C.R. 411 del 19/12/2018

VALORI RIFERITI ALLA DATA DEL 02/12/2014

SOGLIA COMUNALE DI CONSUMO DI SUOLO <i>(Sup. Urbanizzata + Sup. Urbanizzabile) / Sup. Territoriale</i>	= 40,2 %
INDICE DI URBANIZZAZIONE TERRITORIALE <i>Sup. Urbanizzata / Sup. Territoriale</i>	= 39,1 %
SUOLO LIBERO <i>Sup. Urbanizzabile + Sup. Agricola o Naturale</i>	= 2.112.653,16 mq
SUOLO UTILE NETTO <i>Suolo libero - Aree con limitazioni</i>	= 1.954.685,89 mq
INDICE DI SUOLO UTILE NETTO <i>Suolo utile netto / Sup. Territoriale</i>	= 56,4 %

AREE CON LIMITAZIONI ALL'UTILIZZO (da dedurre per il calcolo del Suolo Utile Netto)



aree a pendenza molto elevata (acclività > 50%)	18.434,89 mq
aree occupate da corpi idrici	3.491,53 mq
aree con fattibilità geologica con gravi limitazioni (classe IV)	136.040,85 mq

Totale aree con limitazioni = 157.967,27 mq

Superficie urbanizzata al 02/12/2014	= 1.354.905,03 mq
Superficie urbanizzabile al 02/12/2014	= 39.841,70 mq
Superficie agricola o naturale al 02/12/2014	= 2.072.811,45 mq

Totale territorio comunale (Geoportale Lombardia anno 2020) = 3.467.558,18 mq

Comune di Garbagnate Monastero
Provincia di Lecco

Piano di Governo del Territorio
Variante 2021 - adeguamento alla L.R. 31/2014

Piano delle Regole

TAVOLA
PR-5.1
Carta del consumo di suolo:
stato di fatto e di diritto alla data del 02/12/2014

Scala 1:5.000
Versione 2.1.1 / ottobre 2022

Sindaco: Mauro Colombo
Vice Sindaco: arch. Ilaria Villa
Area tecnica: geom. Emilio Tansini - arch. Pietro Sola
Adozione: *Antonio Acerbi* Approvazione: *Antonio Acerbi*

ing. Antonio Riccardo Acerbi